



EVROPSKÁ UNIE



MINISTERSTVO ŠKOLSTVÍ,
MLÁDEŽE A TĚLOVÝCHOVY



OP Vzdělávání
pro konkurenceschopnost

INVESTICE DO ROZVOJE VZDĚLÁVÁNÍ

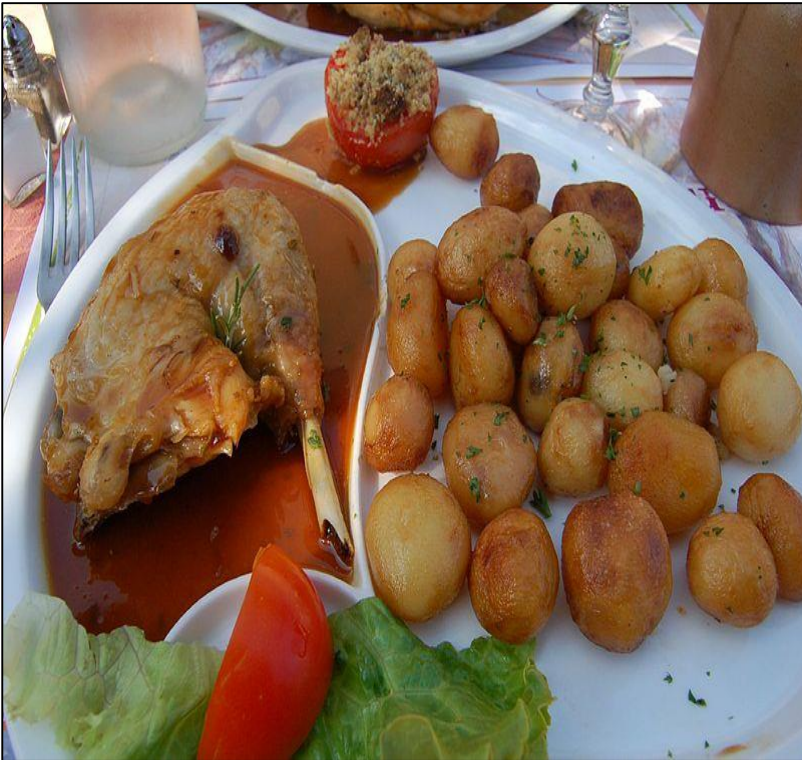
Název školy	Gymnázium Josefa Ressela, Chrudim, Olbrachtova 291
Název a číslo OP	OP Vzdělávání pro konkurenceschopnost, CZ. 1.5, Název projektu: Inovace ve vzdělávání na Gymnáziu Chrudim, reg.č.:CZ.1.07/1.5.00/34.0249
Název šablony klíčové aktivity	III/2 Zvyšování kvality výuky prostřednictvím ICT
Tematická oblast (předmět)	Francouzský jazyk
Název sady vzdělávacích materiálů	III/2-6-3 Prezentace-tematické oblasti pro konverzaci FJ
Jméno tvůrce vzdělávací sady	Mgr. Zdeněk Krušina
Číslo sady	III/2-6-3-15 LE REPAS (jídlo)
Anotace	Při práci s prezentací si žák aktivně opakuje a rozšiřuje slovní zásobu, komunikuje jak samostatně-monolog, tak s pomocí učitele-dialog.
Ověřeno ve výuce: ročník, třída, dne, předmět	Čtvrtý ročník VG, 4. A, 11.12.2013, francouzský jazyk

LE REPAS

Répondez aux questions

- Où prenez-vous vos repas en semaine? ... et en week-end?
- Qu'est-ce que vous prenez pour le petit déjeuner d'habitude?
- Qu'aimez-vous manger comme plat principal?
- Quelle boisson préférez-vous en été / en hiver?
- Est-ce que vous buvez aussi de l'alcool?
- Qu'est-ce qu'on met sur la table avant le repas de fête?

Décrivez et comparez ces deux photos



Les éléments suivants peuvent vous aider

- **La cantine/le café/le bar/le restaurant/
un grand r.**
- **Du pain/un croissant/du beurre/de la
confiture/du fromage/du jambon...**
- **De la viande – du poulet/une omelette**
- **Du vin/de la bière/de l'eau minérale ...**
- **Une nappe/un couvert/une assiette/
des verres...**

Discutez avec votre professeur sur le repas.

- **Prendre le déjeuner à la cantine ou à la maison?**
- **Que mangez-vous/buvez-vous le jour de fête?
Qui prépare le déjeuner/le dîner de fête?**
- **Quels plats comprend le déjeuner/le dîner chez nous? ... et en France?**
- **Où inviter les amis français à Chrudim? ...et à Prague?**
- **Quels repas/quelles boissons les Tchèques préfèrent-ils? ... et les Français?**

[http://commons.wikimedia.org/wiki/File:Poulet en plat du jour
servi à l'Isle-sur-la-Sorgue.jpg](http://commons.wikimedia.org/wiki/File:Poulet_en_plat_du_jour_servi_à_l'Isle-sur-la-Sorgue.jpg)
7.12.2013/16:05

[http://commons.wikimedia.org/wiki/File:Paris Crêpes 001.JPG](http://commons.wikimedia.org/wiki/File:Paris_Crêpes_001.JPG)
7.12.2013/17:08